

UCRETE®

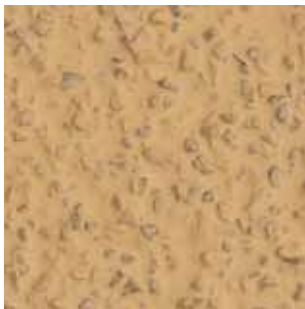
UCRETE Farbkarte

Chemisch, mechanisch und thermisch hoch belastbare
Polyurethanbetonböden für die Lebensmittelindustrie

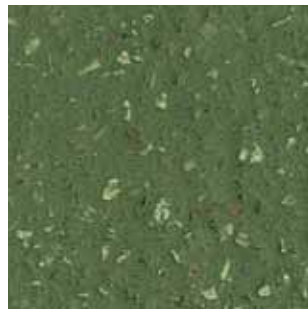


 **BASF**
The Chemical Company

UCRETE DP, DP AS, UD 200, UD 200 SR, HF100RT, MF, MF AS



UCRETE DP 30 Creme



UCRETE UD 200 SR Grün



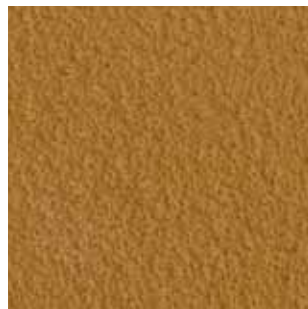
UCRETE DP 20 Grün-Braun



UCRETE UD 200 Rot



UCRETE HF 100 RT Orange

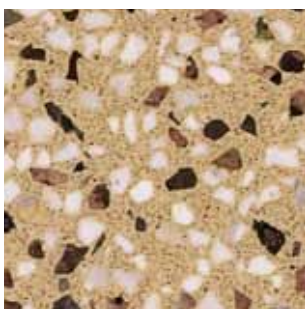


UCRETE DP 10 Gelb



UCRETE MF Hellgelb

UCRETE TZ, TZ AS



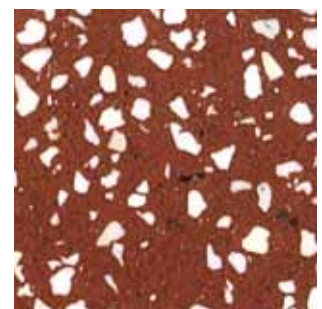
UCRETE TZ Creme



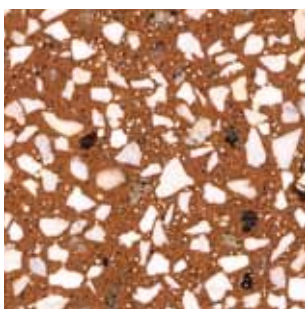
UCRETE TZ AS Grün



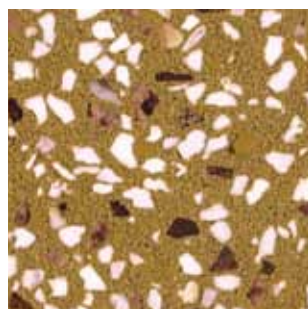
UCRETE TZ Grün-Braun



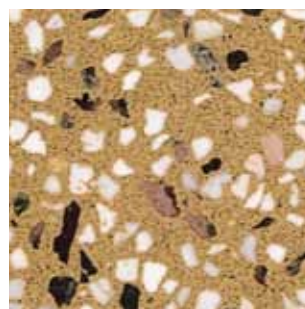
UCRETE TZ Rot



UCRETE TZ Orange



UCRETE TZ AS Gelb

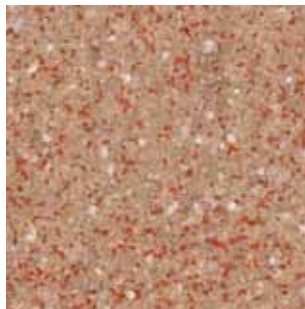


UCRETE TZ Hellgelb

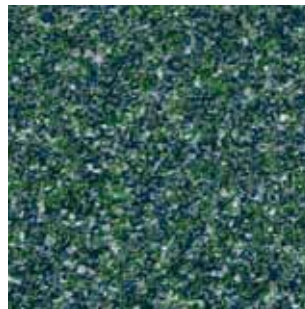
UCRETE HPQ



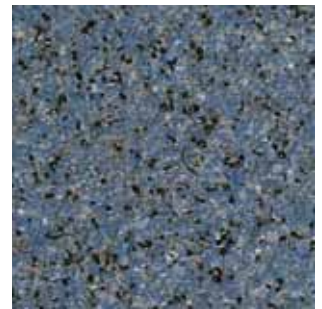
UCRETE HPQ Guadeloupe



UCRETE HPQ Martinique



UCRETE HPQ Marquise



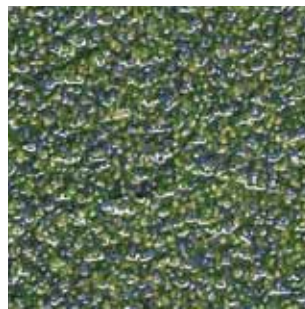
UCRETE HPQ Tahiti



UCRETE HPQ Wallis et Futuna



UCRETE HPQ Mayotte



UCRETE HPQ Réunion



UCRETE HPQ St. Pierre et Miquelon



UCRETE HPQ Guyanne



UCRETE HPQ Nouvelle Calédonie

Alle UCRETE-Systeme sind lieferbar in den hier abgebildeten Standardfarben

- Creme
- Grün
- Grün-Braun
- Rot
- Orange
- Gelb
- Hellgelb

Unsere Bilder dienen nur als Beispiel. Die endgültige Farbe eines UCRETE-Bodens hängt von dem gewählten System und den örtlichen Gegebenheiten ab. Unter UV-Einstrahlung vergilbt UCRETE. Für weitere Informationen und Ansichtsmuster kontaktieren Sie bitte Ihr örtliches BASF Construction Chemicals Büro.

Intelligente Lösungen von BASF Construction Chemicals

Welches Bauwerk auch immer Sie planen, welche Herausforderungen auch immer dabei auf Sie zukommen - wir von der BASF Bauchemie bieten Ihnen intelligente Lösungen, damit Sie noch erfolgreicher am Markt agieren können.

Unsere führenden Marken bilden ein breites Spektrum innovativer Systeme, basierend auf jahrelanger Erfahrung und den Ergebnissen intensiver Forschung und Entwicklung.

EMACO®	Betonreparatursysteme
MBRACE®	Verbund-/Verstärkungssysteme
MASTERFLOW®	Präzisions- und Spezialvergussmörtel
MASTERFLEX®	Fugenabdichtungen
MASTERSEAL®	Abdichtungs- und Oberflächenschutzsysteme
CONCREACTIVE®	Reaktionsharzmörtel zur Injektion und zum Kleben
CONICA®	Sportbelagssysteme
CONIDECK®	Händisch und maschinell auftragbare Abdichtungssysteme
CONIROOF®	PUR-basierende Dachabdichtungssysteme
CONIBRIDGE®	PUR-basierende Membransysteme für den Schutz von Brücken
MASTERTOP®	Dekorative Bodenbeschichtungen und Lösungen für Industrieböden
UCRETE®	Widerstandsfähige Industrieböden für extreme Belastungen
PCI®	Fliesenverlegewerkstoffe, Estriche und Abdichtungssysteme
HECK®	Wärmedämmverbundsysteme
RAJASIL®	Mauerwerk- und Steinsanierungen, Fassadenbeschichtungen

BASF Construction Chemicals Europe AG
Industriestrasse 26
8207 Schaffhausen
Schweiz
Tel.: +41 58 9582551
Fax: +41 58 9583621

BASF Bautechnik GmbH
Tel.: +49 33438 50133
Fax: +49 33438 50137

www.flooring.basf.de
www.ucrete.basf.com
InfoPerformanceFlooring@basf.com

BASF ist das führende Chemie-Unternehmen der Welt: The Chemical Company. Das Portfolio reicht von Chemikalien, Kunststoffen und Veredelungsprodukten bis hin zu Pflanzenschutzmitteln, Feinchemikalien sowie Öl und Gas. Als zuverlässiger Partner hilft die BASF ihren Kunden in nahezu allen Branchen, erfolgreicher zu sein. Mit hochwertigen Produkten und intelligenten Lösungen trägt die BASF dazu bei, Antworten auf globale Herausforderungen wie Klimaschutz, Energieeffizienz, Ernährung und Mobilität zu finden. Die BASF ist börsennotiert in Frankfurt (BAS), London (BFA) und Zürich (AN).

Weitere Informationen zur BASF im Internet unter www.basf.de